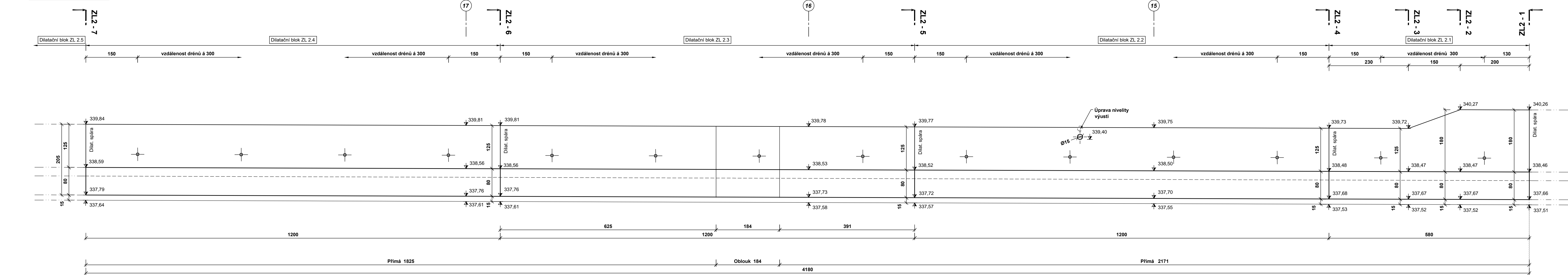


ZEĎ ZL2 - 1.část



Příčný řez ZL2 - 1

Příčný řez ZL2 - 2

Příčný řez ZL2 - 3

Příčný řez ZL2 - 4

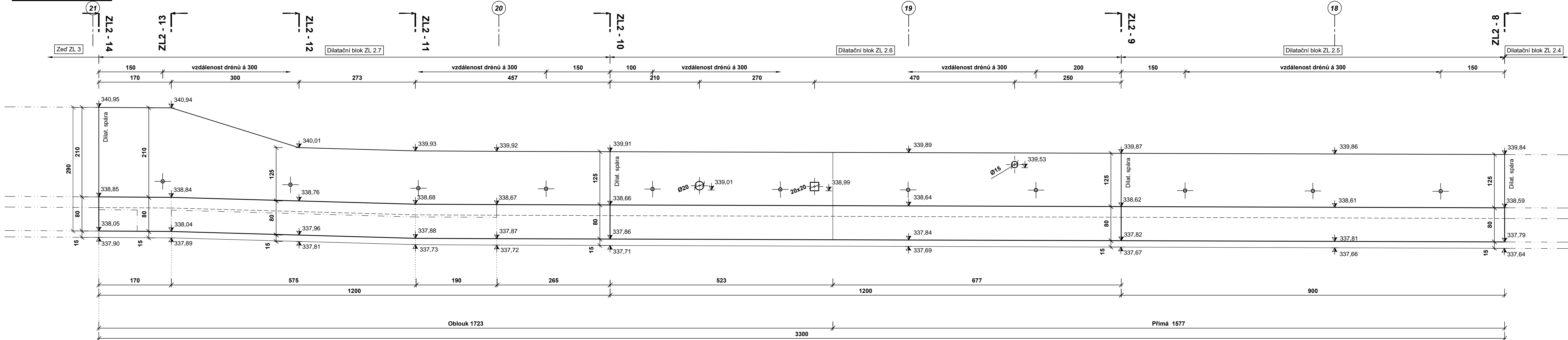
Příčný řez ZL2 - 5

Příčný řez ZL2 - 6

Příčný řez ZL2 - 7

Zeď ZL 2 - 1. část		Jd
Beton základu	24.01	m <sup>3</sup>
Beton dílek	19.73	m <sup>3</sup>
Kamenné zdivo	24.26	m <sup>3</sup>
Spárování	115.86	m <sup>2</sup>
Bednění líce	28.57	m <sup>2</sup>
Bednění rubu / pažení	78.15	m <sup>2</sup>
Podkladní vrstva	8.07	m <sup>2</sup>
Geotextilie	0.00	m <sup>2</sup>
Výztuž	62.12	m <sup>2</sup>
Ošetření dilatační spáry	6.70	m <sup>2</sup>
Těsnění dilatační spáry	13.69	m
Drény	14.00	ks
Prostupy	1.00	ks

ZEĎ ZL2 - 2.část



Zeď ZL 2 - 2. část		Jd
Beton základu	19.14	m <sup>3</sup>
Beton dílek	16.58	m <sup>3</sup>
Kamenné zdivo	19.53	m <sup>3</sup>
Spárování	93.02	m <sup>2</sup>
Bednění líce	21.45	m <sup>2</sup>
Bednění rubu / pažení	62.12	m <sup>2</sup>
Podkladní vrstva	6.42	m <sup>2</sup>
Geotextilie	0.00	m <sup>2</sup>
Výztuž	50.57	m <sup>2</sup>
Ošetření dilatační spáry	4.52	m <sup>2</sup>
Těsnění dilatační spáry	9.84	m
Drény	11.00	ks
Prostupy	2 + 1	ks

Příčný řez ZL2 - 8

Příčný řez ZL2 - 9

Příčný řez ZL2 - 10

Příčný řez ZL2 - 11

Příčný řez ZL2 - 12

Příčný řez ZL2 - 13

Příčný řez ZL2 - 14

POZNÁMKY:

- POZN. 1: Podmínky pro vytýčovací práce, výkopu a úpravu základové spáry jsou uvedeny v textové části. Bude dodržena liniová návaznost na stávající terén a navazující konstrukce.
- POZN. 2: Základová spára  
Urovňování a zhuťnění  
Vrstva hutněného hrubého drceného kamenu tl. 150mm, fr. 16-63mm
- POZN. 3: Konstrukce zdiva z lomového kamene:  
Lícni zdivo z lom. kamene, řádkové zdivo, materiál: žula  
Beton C25/30 XC2 XA1  
Malta MC25, prostřední XM 2, XF3  
Síť KARI 6x8/150x150 ocel (B 500B), min.krytí 50 mm
- POZN. 4: Výškové přechody mezi patou a zhlavím zdi do výšky max. 100 mm budou řešeny klínové upravenými kameny umístěnými nad druhou řadou zdiva. Výšší přechody budou řešeny v rámci zhlaví zdi praveným kameny (sražení hrany) s ohledem na velikost kamene, jeho polici a soudržnost v konstrukci. Schodovitá úprava zhlaví je přípustná pouze se souhlasem TDI.
- POZN. 5: Výztuž bloku zdi, jehož součástí jsou schody, bude prováděna s výztuží schodů.
- POZN. 6: Ošetření dilatačních a pracovních spár je popsáno v textové části.
- POZN. 7: Kóty nezohledňují konstrukci pažení. Návrh pažení je součástí dílenské dokumentace zhotovitele.
- POZN. 8: Výška pažení bude zarovnána min. 100 mm pod úroveň finálního terénu.

VÝŠKOVÝ SYSTÉM: Balt p.v. 30.03.2023

		Paré:
Vypracoval:	Zodp. projektant:	Vedoucí projektu:
Ing.P.Beranovský	Ing.Milan Müller	Ing.P.Beranovský
Investor:	Povodí Ohře s.p., Chomutov	Stupeň: DSJ
Stavba:		Datum: 10.2022
Ještědský potok		Zak. č.: 04-2022
v Žibřidicích u č.p. 42		Měř.: 1:50
Dokumentace pro stavební povolení a provedení stavby		Č. p.:
Příloha:		
ZEĎ ZL2		D.6.2